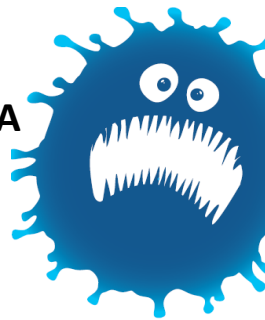


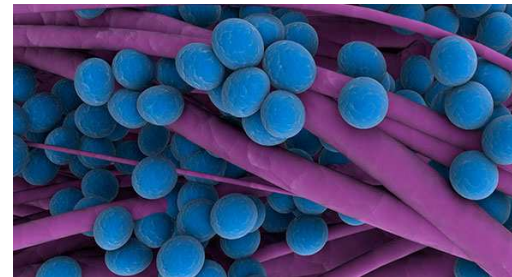
CONTRIBUA PARA PREVENIR A INFECCÃO

- ❑ Portugal é um dos países da União Europeia com a mais alta taxa de MRSA; recentemente, observou-se uma diminuição nesta taxa mas muito há a fazer e todos somos importantes nesta batalha;
- ❑ A higiene das mãos é a medida isolada mais importante para prevenir as infecções. Também contribui para diminuir a resistência aos antibióticos;
- ❑ Se necessitar de ajuda solicite-a junto de um enfermeiro ou de um médico.

**AJUDE A COMBATER O MRSA
HIGIENIZE AS MÃOS
DIGA **NÃO** À INFECCÃO!**



Staphylococcus aureus resistente à meticilina (MRSA)



Informação para os doentes e visitas

Este folheto contém informação sobre o **MRSA**: o que é e como afecta os doentes e as pessoas com quem contactam

Agosto 2015

Staphylococcus aureus resistente à meticilina

- **O que é o MRSA?**

MRSA é o acrónimo da bactéria *Staphylococcus aureus* resistente à meticilina.

O *Staphylococcus aureus* pode ser encontrado na pele ou no nariz de cerca de um terço de pessoas saudáveis e também no ambiente. É, geralmente, inofensivo mas pode causar infecção quando entra no organismo. A meticilina, por sua vez, é um antibiótico do grupo das penicilinas. O MRSA desenvolveu resistência a este e a outros antibióticos usados para tratar as infecções. Tratamentos ou exames invasivos tais como cirurgias, colocação e permanência de cateteres, aumentam o risco de infecção. No entanto, algumas pessoas podem ter MRSA e não ter infecção; diz-se que estão “colonizadas”.

- **Como se transmite o MRSA?**

O MRSA transmite-se por contacto directo e indirecto. O principal veículo de transmissão é as mãos.

- **O que faz o hospital perante um doente com suspeita de MRSA?**

Faz uma análise específica através de uma zaragatoa nasal e/ou de ferida (significa passar um cotonete especial nas narinas e/ou nas feridas), logo na admissão do doente e colocá-lo num quarto individual.

Os profissionais de saúde, para além da higiene das mãos, utilizarão bata/aventil, luvas e, por vezes, máscara. Se participar na prestação de cuidados ao seu familiar, poderá também ter de usar algum deste equipamento.

- **Como se trata o MRSA?**

Os doentes que apresentam infecção serão tratados com antibióticos. Os doentes portadores podem ter indicação de utilizar produtos específicos de aplicação nasal e para a higiene corporal, que fazem parte de um protocolo aprovado pela Direcção-geral da Saúde.

- **As visitas estão em risco?**

O MRSA, normalmente, não afecta pessoas saudáveis. Do conhecimento actual, também se sabe que não é agressivo para idosos, grávidas e crianças mas pode ser um problema para pessoas com doenças crónicas e/ou com feridas.

É muito importante que cumpram as orientações dadas pelos profissionais de saúde, nomeadamente, no que diz respeito à higiene das mãos. Há um frasco de solução alcoólica que pode e deve usar – **basta aplicar 1 puff e esfregar as mãos até secar. Não é necessário passar por água.**

Se visitar outros doentes no hospital, visite o doente com MRSA em último lugar.

- **Após a alta, são necessários cuidados especiais devido ao MRSA?**

Todas as indicações ser-lhe-ão fornecidas pela equipa que der alta ao doente.

